

Four light blue navigation icons: a wavy line, a semi-circle, a plus sign, and an upward-pointing triangle.

# Jätevesilainsäädäntö ja -järjestelmät

---

Räyskälän Kyläyhdistyksen ja Luoteis-Lopen Loma-asukkaiden jätevesi-ilta

Lauri Sillantie

Kokemäenjoen vesistön vesiensuojeluyhdistys ry

# Lainsäädännön tilanne



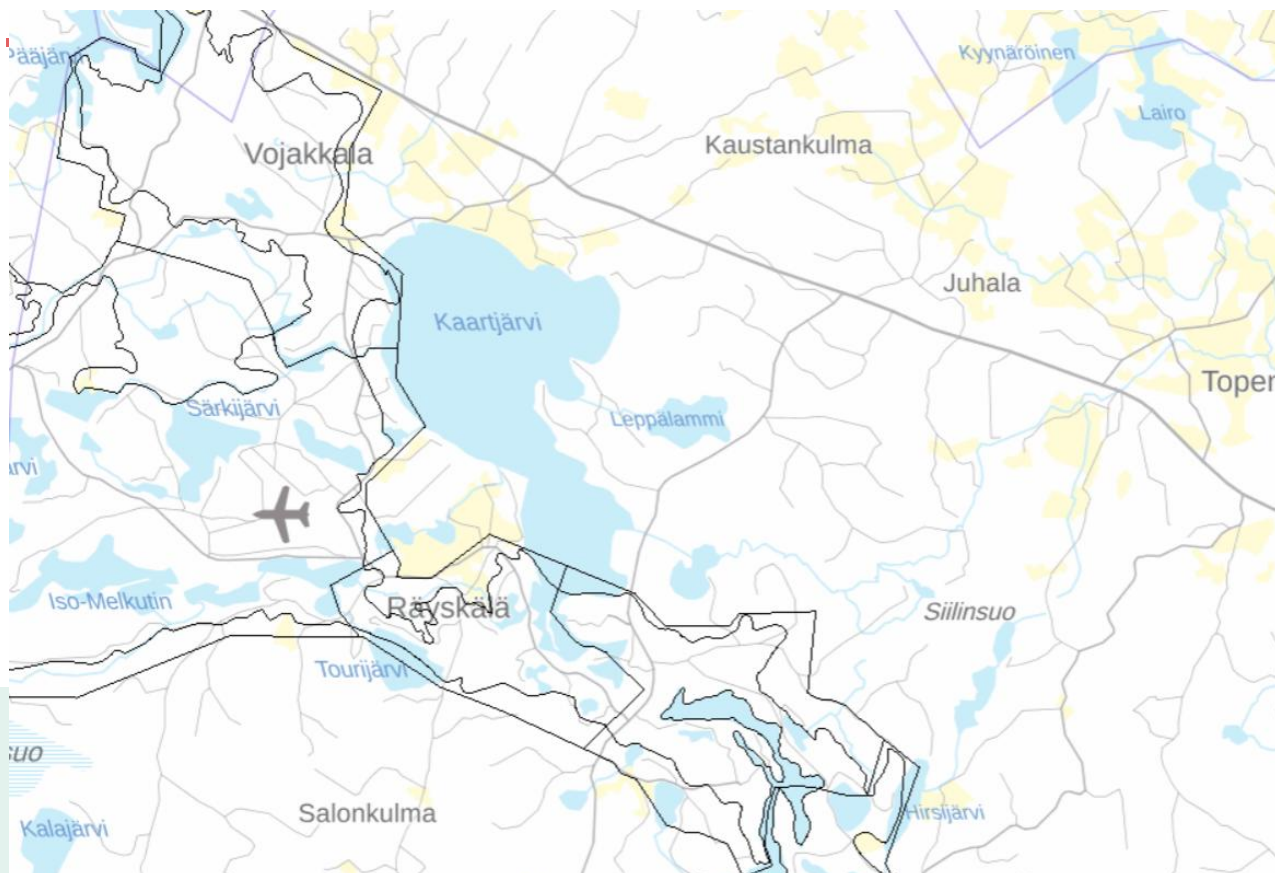
- Ranta- ja pohjavesialueilla järjestelmät oltava kunnossa 31.10.2019 mennessä

# Ranta-alue



- Ranta-alue 100 metriä vesistöstä
- Järvet, joet, purot, lammet (myös tekolammet ja kanavat)

# Pohjavesialueet



<https://kartta.paikkatietoikkuna.fi/>

# Vesihuoltolaitosten toiminta-alueet



- Toiminta-alueilla vesihuoltolain mukaisesti, ensisijaisesti liittyminen verkostoon

## Muut alueet

- Ei enää päivämäärän asettamaa takarajaa saneeraukselle
- Uusittava viimeistään muun ison luvanvaraisen remontin yhteydessä

*Kunnostamisen takaraja siis vain ranta- ja pohjavesialueiden kiinteistöillä*

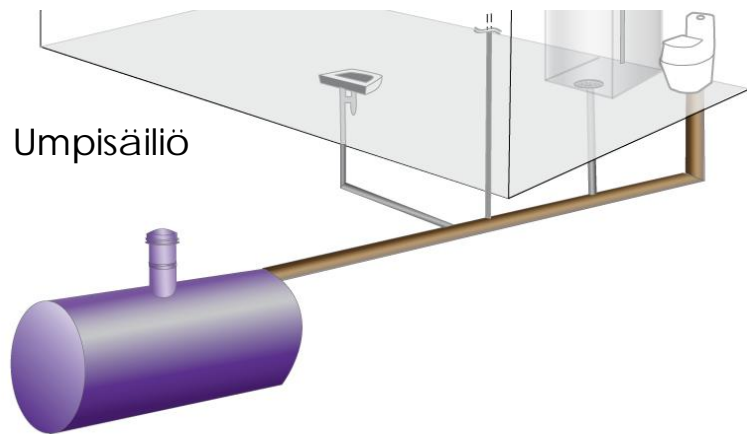
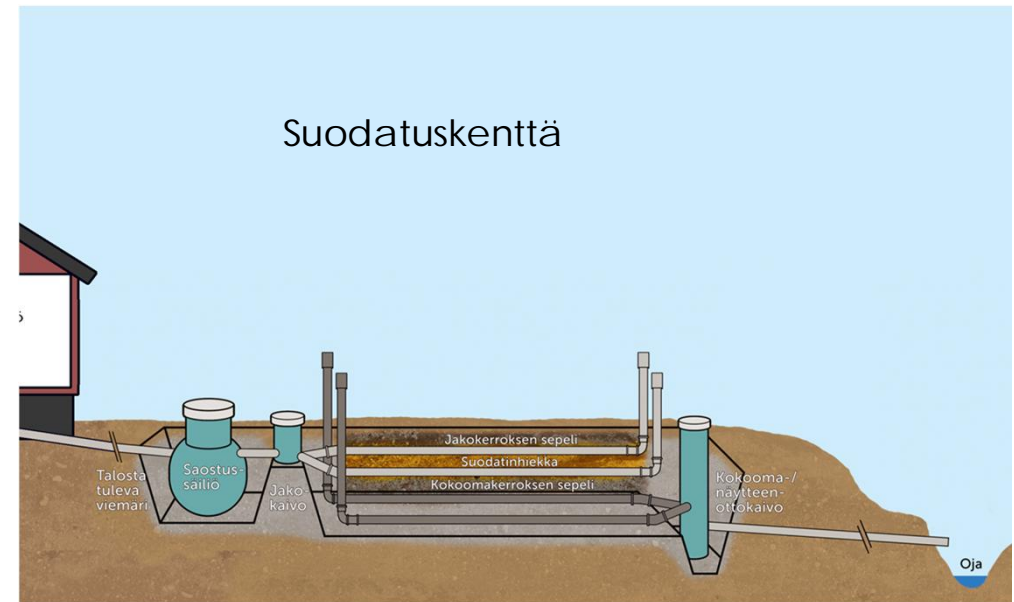
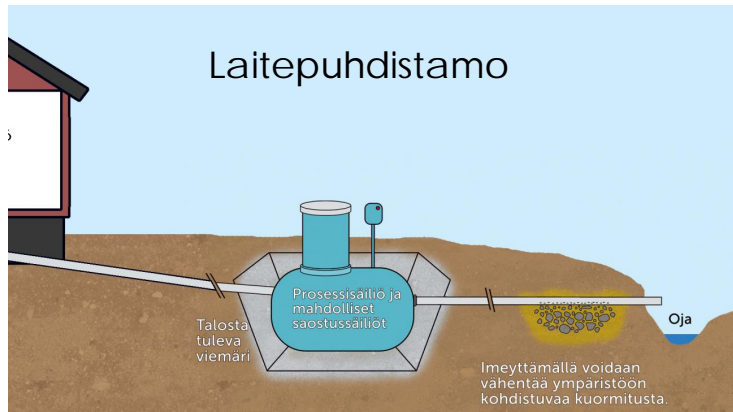
# Lykkäykset, vapautukset ym.



- Sädökset ei koske kantovesikiinteistöjä
- Vaatimuksista on mahdollista saada ikävapautus (vakituiset asunnot)
- Järjestelmän kunnostamisesta on mahdollista hakea lykkäystä mm. vähäisen kuormituksen tai kohtuuttomien kustannusten perusteella
- Selvityslomake tulisi kuitenkin olla kaikilla kiinteistöillä

*Kunnostamisen takaraja siis vain ranta- ja pohjavesialueiden kiinteistöillä*

# Jätevesijärjestelmiä, Wc-vedet

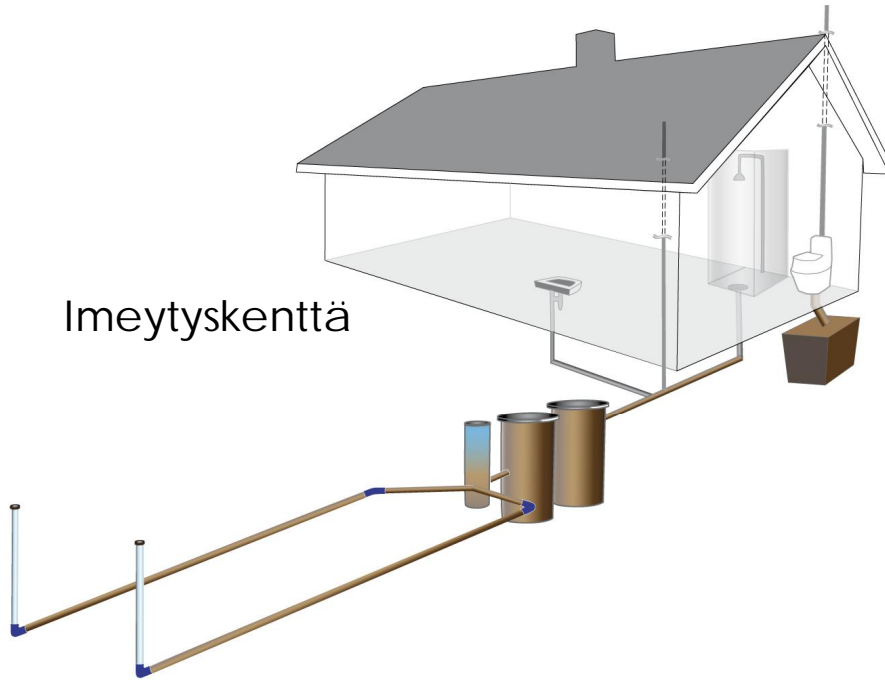




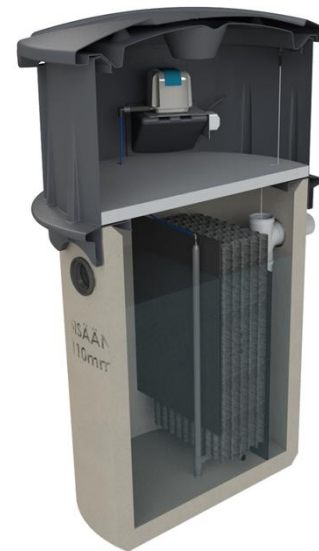
# Pesuvesien käsittelyjärjestelmät

kvvy

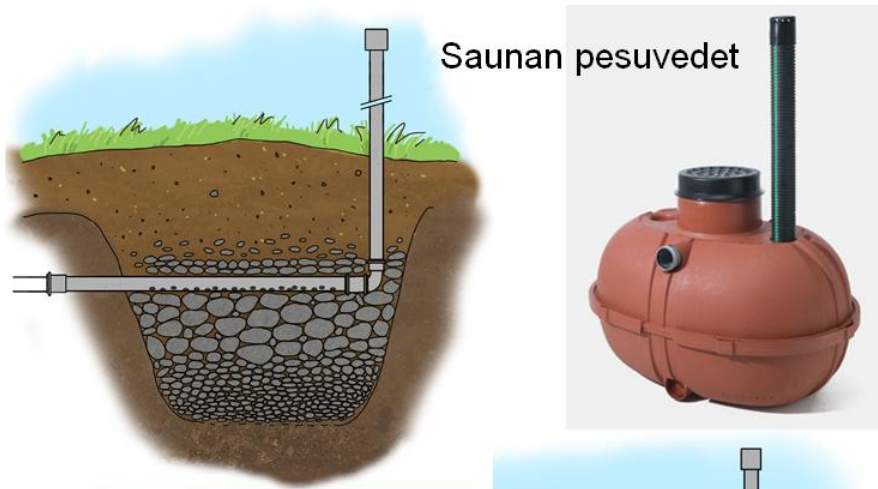
Imeytyskenttä



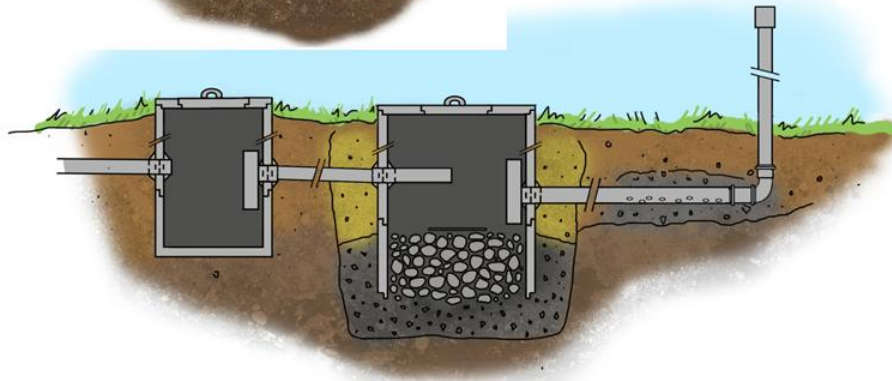
Harmaavesisuodatin



# Kesämökin vähäiset pesuvedet



Pesuvesisuodattimet



Kantovesi tai kesävesi

# Lopen määräyksiä

- Pohjavesialueilla wc-vedet umpisäiliöön
- Ranta-alueella (100 m) wc-vedet umpisäiliöön
- Kaavoissa tarkempia määräyksiä?

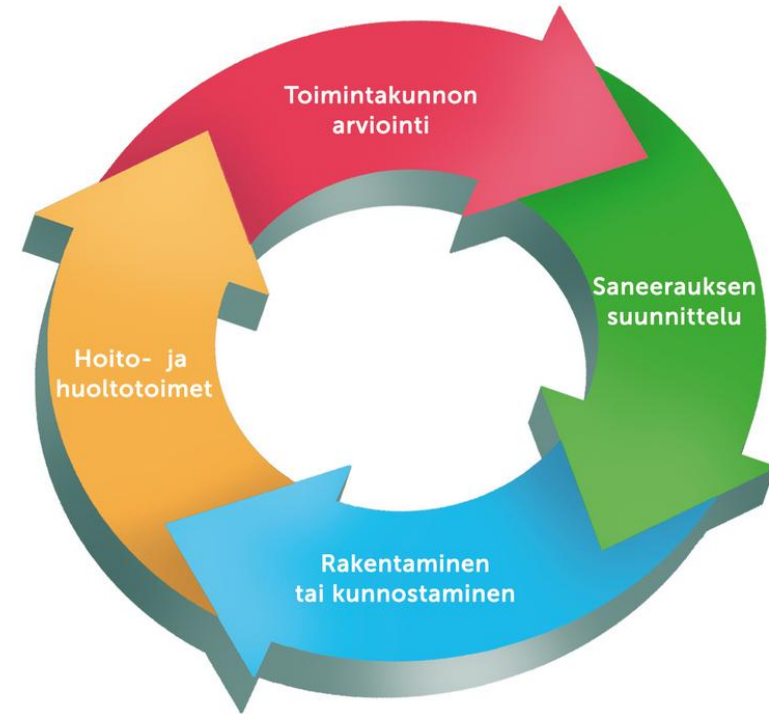
## **LOPEN KUNNAN YMPÄRISTÖNSUOJELUMÄÄRÄYKSET**

### **2.LUKU MÄÄRÄYKSET JÄTEVESIEN HAITTAVAIKUTUSTEN EHKÄISEMISEKSI**

## JÄTEVESIJÄRJESTELMÄN ELINKAARI ON 15-25 VUOTTA

# Järjestelmän uusiminen

- Uusiminen lähtee hyvästä suunnitelmasta
- Uusiminen vaatii yleensä toimenpideluvan
- [www.kvvy.fi/osaajia/](http://www.kvvy.fi/osaajia/)
- <http://loppi.fi/palvelut/asuminen-ja-rakentaminen/rakennusvalvonta/suunnittelijoita-ja-tyonjohtajia/>



# Puutteellisesti käsitellyt jätevedet



- Päästää ravinteita eteenpäin vesistöön
- Lisää hygieenistä riskiä kaivovesille, pohjavesille ja vesistöille
- Saostuskaivot poistaa kiintoainetta mutta ei juuri ravinteita tai bakteereita



# Ympäristövastuuta yhdessä

Jätevesineuvontaa puhelimitse ja sähköpostilla

Ympäristöasiantuntija Lauri Sillantie  
050 570 9511, lauri.sillantie@kvy.fi

**KVVY-Tampere**  
Patamäenkatu 24  
PL 265  
33101 Tampere  
puh. 03 2461 111

**KVVY-Porilab**  
Tiedepuisto 4  
A-rakennus, 3. kerros  
28600 Pori  
puh. 03 2461 277

**KVVY-Tavastlab**  
Visamäentie 33 Visatalo  
13100 Hämeenlinna  
puh. 03 2461 233

**KVVY-Botnialab**  
Yliopistonranta 1  
65200 Vaasa  
Puh. 06 312 0020

**KVVY-Raumalab**  
Lensunkatu 9  
26100 Rauma  
puh. 03 2461 276

**KVVY-Sastalab**  
Tampereentie 7 A,  
38200 Sastamala  
puh. 03 2461 275



Asiakaspalvelun ollessa suljettuna, päivystys puh. 03 246 1299.

